



大自然小老師

高班

活動主要範疇：

- 大自然與生活
- 語文
- 個人與群體

活動目標：

[知識] 幼兒能了解定立郊區守則背後的原因

[技能] 幼兒能描述及分析圖片

[態度] 培養幼兒尊重及欣賞大自然



項目	活動過程	教學資源								
引起動機	<ul style="list-style-type: none"> 教師提問幼兒到訪郊野公園的經驗 教師邀請幼兒玩拼圖 	<ul style="list-style-type: none"> 遊客行為拼圖 (共八款) (見附件) 								
發展活動	<ul style="list-style-type: none"> 教師將幼兒分成小組，每組獲派一幅拼圖 教師告訴幼兒：「這些拼圖都是一些遊客到訪郊野公園時常做的行為，請大家幫忙完成拼圖。」 幼兒完成拼圖後，教師邀請他們嘗試描述拼圖中的遊客在做甚麼及分析該行為對自然生態會帶來甚麼影響 教師再根據幼兒的分享加以補充： <table border="1"> <thead> <tr> <th></th> <th>遊客行為</th> <th>對自然生態的影響</th> </tr> </thead> <tbody> <tr> <td>✓</td> <td>與野生動物保持適當距離</td> <td>讓野生動物對人類保持警惕，減低牠們到市區覓食的機會</td> </tr> <tr> <td></td> <td>將垃圾帶離郊區處置</td> <td>很多時職員清理郊區垃圾桶的次數較疏，垃圾囤積容易衍生環境衛生問題和吸引野生動物前來覓食</td> </tr> </tbody> </table>			遊客行為	對自然生態的影響	✓	與野生動物保持適當距離	讓野生動物對人類保持警惕，減低牠們到市區覓食的機會		將垃圾帶離郊區處置
	遊客行為	對自然生態的影響								
✓	與野生動物保持適當距離	讓野生動物對人類保持警惕，減低牠們到市區覓食的機會								
	將垃圾帶離郊區處置	很多時職員清理郊區垃圾桶的次數較疏，垃圾囤積容易衍生環境衛生問題和吸引野生動物前來覓食								

贊助團體：



主辦機構：



	✓	使用有蓋垃圾桶	雖然政府已減少郊區垃圾桶的數量，鼓勵市民將垃圾帶回市區處置，但在一些較熱門的郊區範圍如燒烤場和露營地點仍有提供垃圾桶。市民應選擇將垃圾棄置在有蓋垃圾桶，因為開放式垃圾桶容易吸引野生動物前來覓食
		為自然美景拍照留念	不帶走一花一草，因大自然裏就連落葉或枯木也有其用處(作為食物或居所)
	x	餵飼野生動物	野生動物習慣被餵飼後會變得依賴，逐漸失去覓食本能，同時亦會吸引牠們走進市區覓食，為附近居民帶來滋擾
		隨地棄掉果皮	大多水果並非本地原生品種，如果核發芽成長，可能對原生物種帶來不良影響。雖然果皮的確較某些垃圾容易分解，但仍需時數月，期間所發出的臭味會造成衛生問題，影響野生動植物。另外，太多果皮掉在山上，分解速度亦根本無法追上丟棄速度
		放生動物	被放生的動物大多都是外來物種，在缺少天敵的情況下，牠們會與本地物種生物爭食物和棲息地，嚴重影響本地生態平衡
		傷害野生動植物	大自然的動植物都和人類一樣是有生命的，我們應好好尊重

贊助團體：



主辦機構：



總結活動

- 教師鼓勵幼兒將郊區守則分享給家人和朋友認識，一起珍惜及守護香港這個美麗的大自然



給老師的話



- ♻️ 是次活動的重點是透過拼圖遊戲，讓幼兒了解一些市民在到訪郊野公園時常做的行為對大自然的影響，並提供機會予幼兒提升語言表達能力

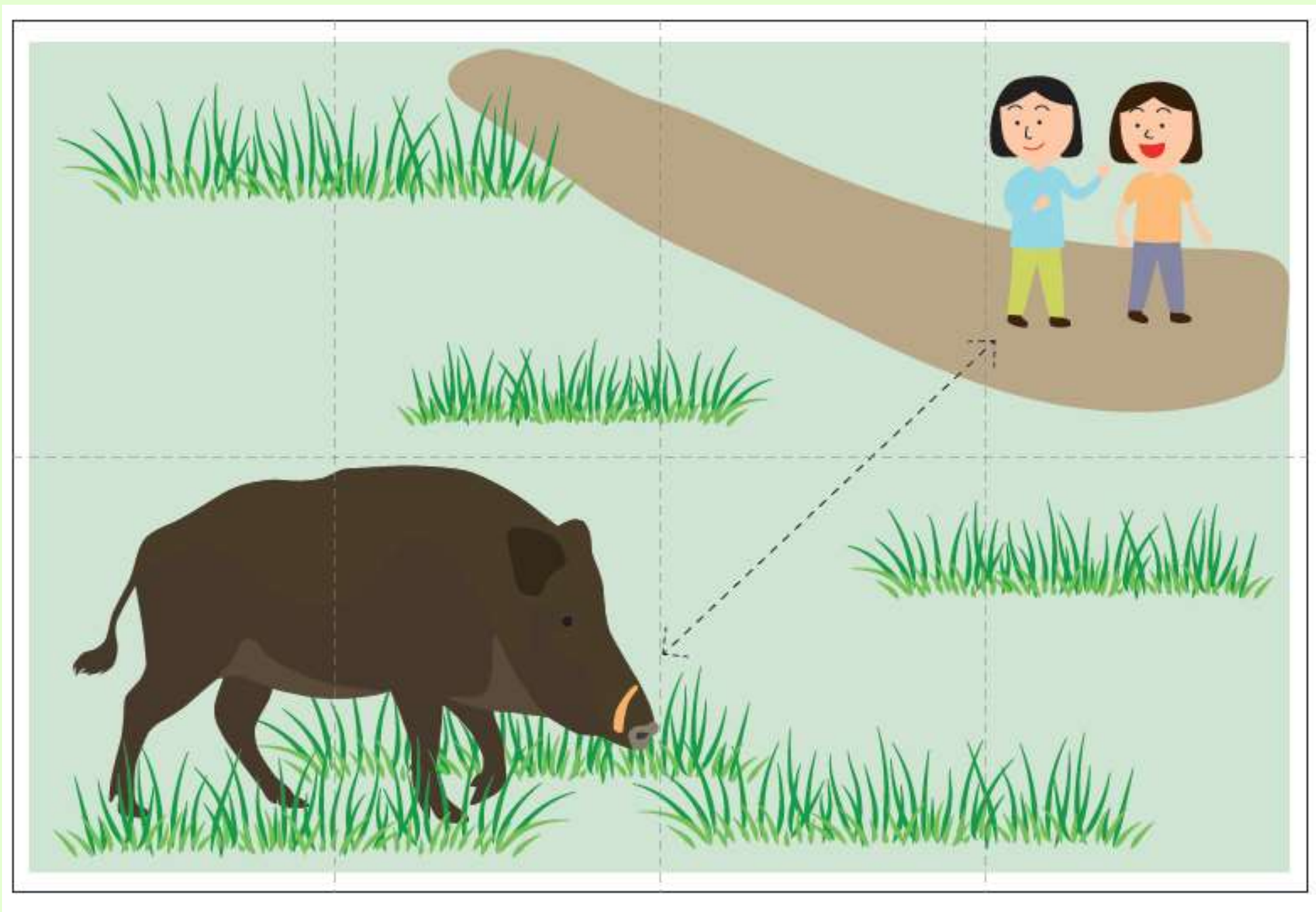


贊助團體：



主辦機構：





贊助團體：



主辦機構：



附件：「遊客行為拼圖」



贊助團體：



主辦機構：





贊助團體：



主辦機構：



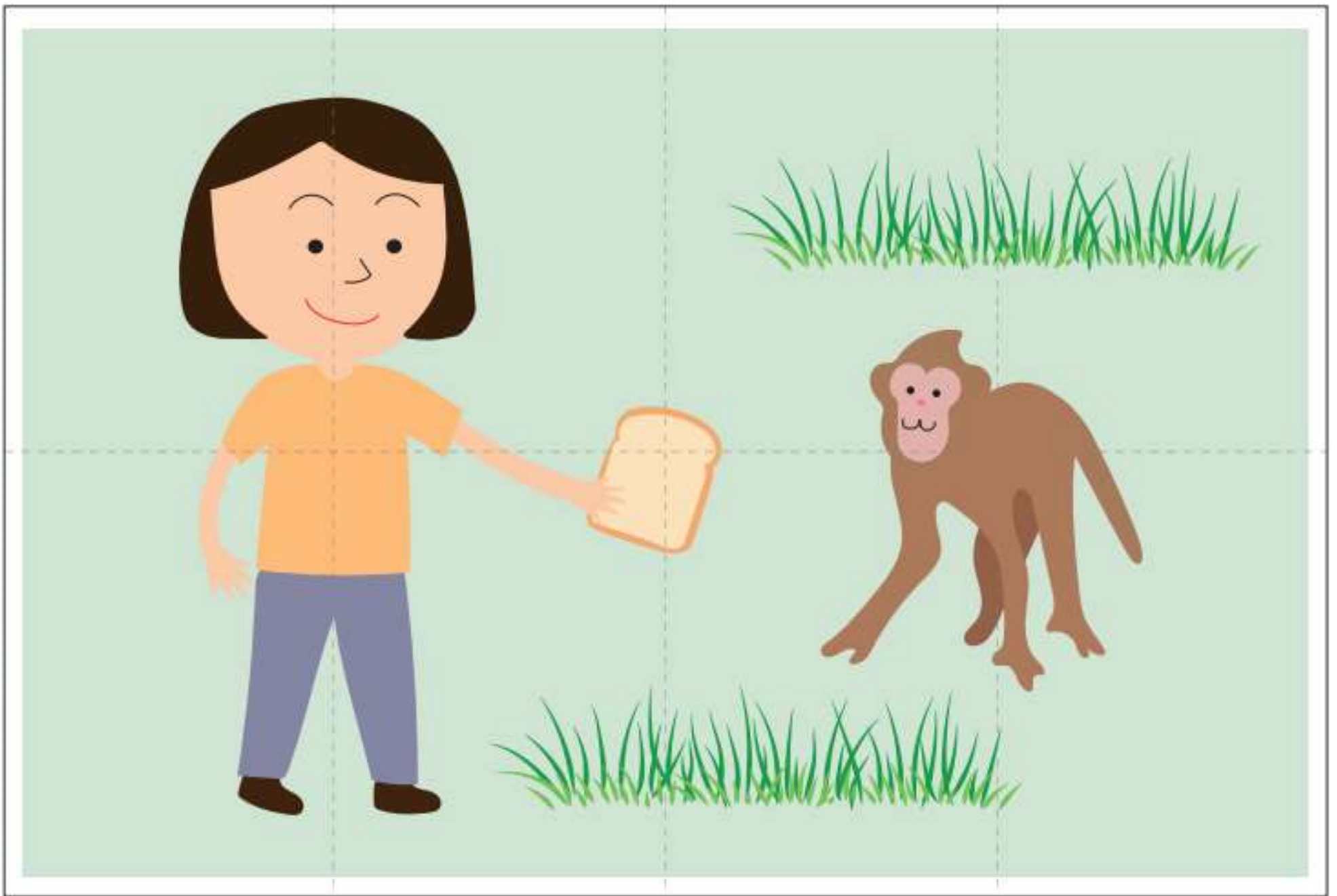


贊助團體：



主辦機構：





贊助團體：



主辦機構：



XX水塘

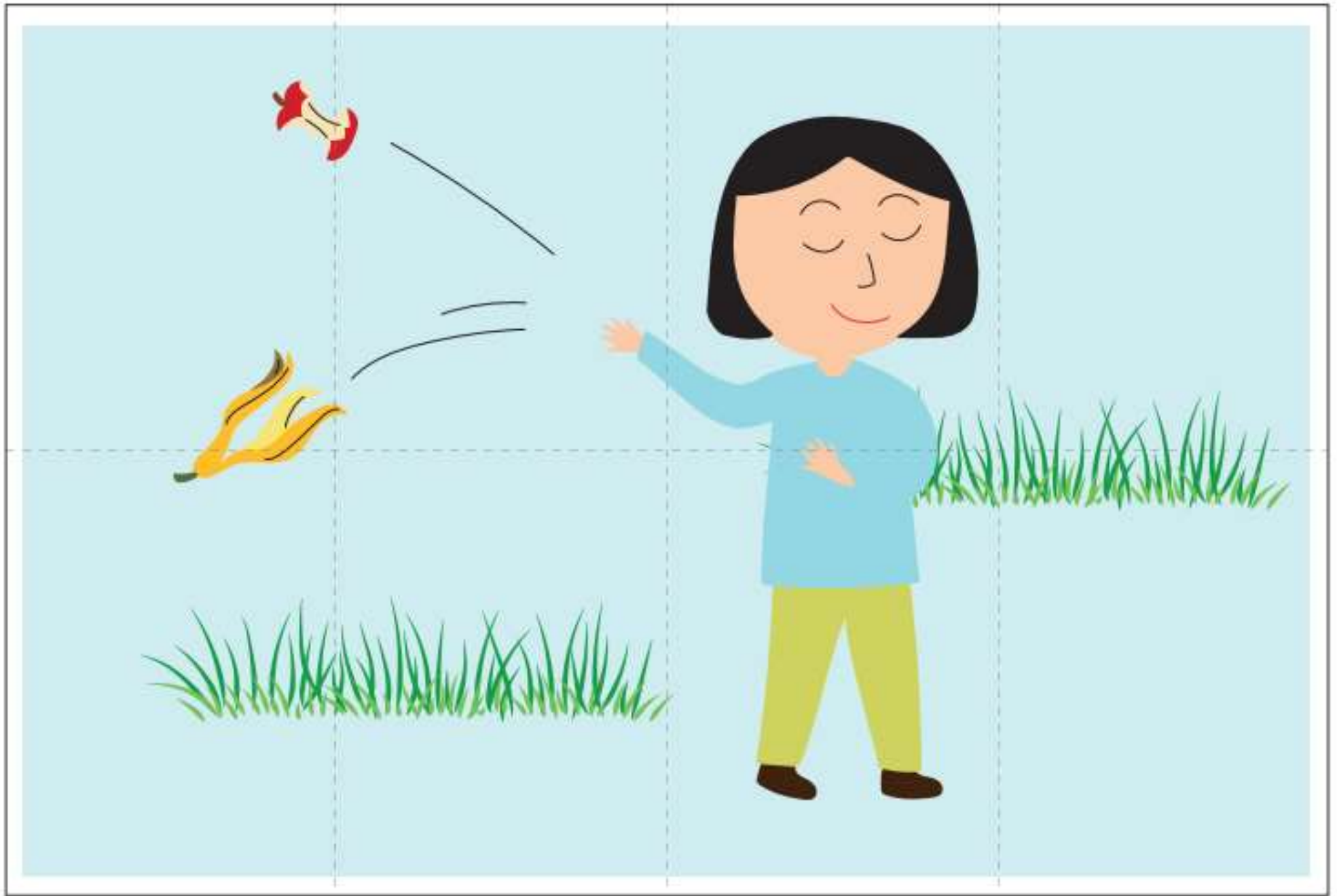


贊助團體：



主辦機構：



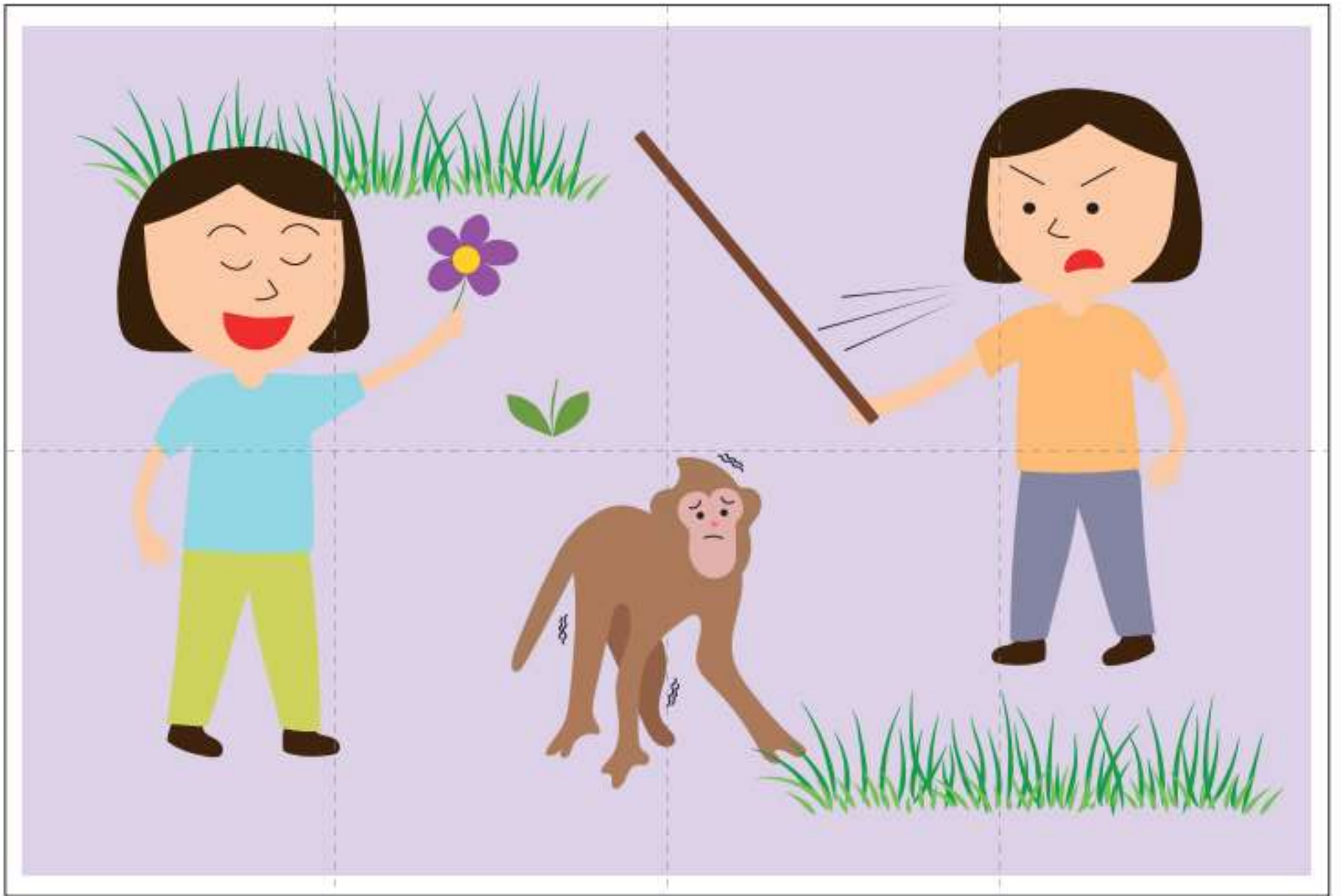


贊助團體：



主辦機構：





贊助團體：



主辦機構：

